



INSTITUT UNIVERSITAIRE  
DU CANCER DE TOULOUSE  
Oncopole



# COMITÉ D'ETHIQUE DE L'IUCT-ONCOPOLE

## Animateurs

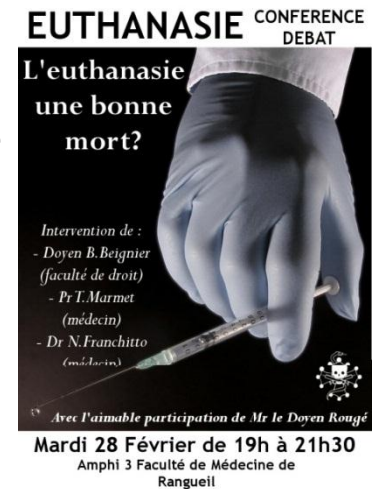
Dr Guillaume DUCOS (PH –CHU)

Pr Bettina COUDERC (PU – ICR)

Dr Nathalie CAUNES HILARY (PH ICR)

# HISTORIQUE AVANT IUCT-O

- **2012** : 600 personnes dont 450 internes et externes à la conférence sur l'euthanasie Mrs Beignet et Marmet en février 2012
- Réel questionnement des « jeunes » sur des problèmes éthiques
- Réel questionnement des membres de l'ICR sur des questions éthiques telles que : la T2A, la bien et maltraitance, l'euthanasie, les tests génétiques, la laïcité soins aux SDF, le refus de soins...



## => **Besoin des membres de l'ICR d'un espace d'écoute et de discussion**

- Comité d'éthique (ICR) 2012 -2014 (Dr Jean Louis Lacaze + 15 autres membres)

- **Missions**

### **Réflexion sur des problèmes éthiques**

sujet 1 : Doit-on prendre en compte le statut social d'un patient pour mettre en place son plan de traitement ?

sujet 2 : Molécules rares : à qui les prescrire ?

### **Organisation de conférences**



# COMITE 2016 : UN ESPACE POUR LES MEMBRES DE L'INSTITUT => PAS UN CLUB DE PHILOSOPHIE !

- Une équipe de 3 animateurs : BC, GD , NCH
- 30 membres ou plus (des personnes motivées) : **Tout l'oncopole** (IUCT-CRCT-ITAV-associations d'usagers, P. Fabre etc.)
- Des sympathisants sur une liste de diffusion
- Financements : associations ? Captor ? Institution ?
- Lieux : Exclusivement IUCT Oncopole
- Comités associés : CHU : A Lagarrigue
  - Eremip : J. Lagarrigue/ A. Dupré Goudale

⇒ Création d'un

**espace d'écoute et de discussion**

**ESPACE ET COMITE !**



# ESPACE ET COMITE ETHIQUE A L'IUCT-O

- **missions de l'espace éthique**
- - sensibilisation du personnel aux questions éthiques (tables rondes, conférences, formations, ...)
- - soutien aux équipes de recherche et même clinique, soutien aux patients dans leurs décisions sur des situation particulières ou récurrentes (à priori ou à posteriori) : recherche des informations et renvoi vers les autorités compétentes
- **missions du comité d' éthique**
- - soins aux patients ? Le comité est consulté
- à chaque décision « difficile »
- - recherche clinique, de transfert, fondam
- : notion du bien fondé éthique des différent
- projets
- - utilisation des prélèvements
- (recherche, clinique, commercialisation) ?



# PLUS EN DÉTAIL :

## MISSIONS 1

- Organisation de **réflexions éthiques** sur des thèmes définis par sondage avec tous les membres IUCT-Oncopole à 30 membres
- Le comité prépare le débat
- Le débat sera public
  - 1 à 2 thèmes/an



# THEMES POTENTIELS ?

## QUESTIONS DE FIN DE VIE

Evolution législative (Léonetti / Claeys)

Directives anticipées / Personne de confiance

Soins palliatifs

Sédation

Spécificités en établissements de cancérologie

## DROITS DES PATIENTS

Autonomie

Liberté d'aller et venir / Sécurité / Contention

Refus de traitement et soins

Information / Consentement / Partenariat

Equité d'accès aux soins

Démocratie en santé / Missions des usagers

Place de la famille

## PROMOTION DE LA BIEN-TRAITANCE

Cadre réglementaire

Situations à risque de maltraitance en établissement

Vulnérabilité



**CONFIDENTIALITE / SECRET PROFESSIONNEL**

**SPECIFICITES DE L'ACTIVITE A DOMICILE**

**LAICITE / INTERCULTURALITE**

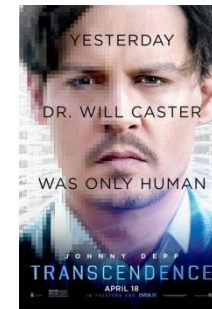
**ETHIQUE PROFESSIONNELLE** : Responsabilité, compétence, gestion de la relation, communication, déontologie.

**MÉDECINE PERSONNALISÉE ET PRÉDICTIVE**

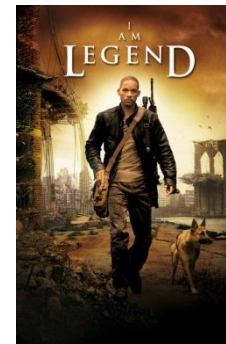
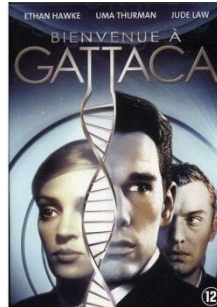
Etc...



# MISSIONS 2



- Organisation de conférences et soirée débat
- Un film et un débat
  - Bienvenue à Gattaca
  - The island
  - Transcendance
  - Médecin de campagne
  - ETC.



# MISSIONS 3

- Un site intranet avec des liens, des conférences et des livres
- Une page blanche ouverte à tous pour poser des questions
- Les formations disponibles





## MISSIONS 4

- **Comité consultatif** pouvant être saisi à tout moment par un quiconque voulant poser une question
  - La personne expose son cas ou si elle veut garder l'anonymat un membre du comité expose le cas
  - Un médecin référent du comité et sans lien hiérarchique avec le praticien expose aussi son point de vu
  - L'ensemble du comité débat et propose une démarche (conforme aux directives de la loi Leonetti/Saerg)



# DÉMARRAGE

Première réunion : 20 **juin 2016**

Présentation du projet à la direction : **juillet 2016**

Deuxième réunion des 30 : **6 septembre 2016**

**Lancement de l'appel à sujet de réflexion : septembre 2016**

Choix du premier sujet : Octobre 2016

Restitution au printemps (débat public)

**Septembre 2016 : organisation de la manière dont on va faire connaître le comité consultatif**

Publicité

Démarrage du site internet

**Juin-juillet 2016 : organisation des statuts etc...**



## **QUI PEUT PARTICIPER AU DEBATS ETHIQUES ?**

Tous les membres de l'IUCT Oncopole et tous les présents

## **QUI PEUT SAISIR LE COMITE D' ETHIQUE ?**

Tous les membres de l'IUCT Oncopole et tous les présents

## **QUI PEUT ECRIRE SUR LA PAGE BLANCHE DU SITE ?**

Tous les membres de l'IUCT Oncopole et tous les présents



# QUI PEUT FAIRE PARTIE DU COMITE D'ETHIQUE ?

## Comité de au moins 30 membres

### Aide soignantes ?

**Infirmières** Anne Ferré (cadre infirmier), L. Martres

### Médecins

**Chirurgiens** : G. Ferron

**Radiothérapies** : J Khaliffa

**Réanimation** G. Ducos

**oncologie** : N Caunes JL Lacaze

**hématologie** : Anne Huynh

**onco-pédiatrie** : M. Pasquet

**anatomopathologie** E. Mery (en 2017)

**anesthésie, algologie**: J. Pouymayou

**Association de patients** : un représentant pour « les amis de l'Oncopole/Kiosque info », etc.

**Tertiaire** Elisabeth Birouste (relation avec les patients, cadre juridique)

**Emmanuelle Arfe, Françoise Sapin** (cadre de santé), **Virginie Marceau**

**Pharmacien** : Jill Corre

**Psychologues** : Luce Domingo-Lévy

**Assistantes sociales** :

**représentants de l'EREMIP** : J. Lagarrigue A Dupré Goudale

**Un représentant du comité d'éthique du CHU** : A. Lagarrigue

**Industriels** : JP Raffault (Pierre Fabre)

**Chercheurs CRCT** : B. Couderc

**Philosophe**

**Représentants du culte** : Ala Eldin Tufenkji et Michèle Roure

**Représentant soins palliatifs** : M. Bourgouin, C. Moulet

**Représentant de la direction** : M Bombail

**Des gens motivés !  
Très motivés !  
Très très motivés !!!**

### Et aussi

**M. Mauries Saffon**

**Frederic Despiau**

**Loic Bernault**

**Cecile Mazars (radiothérapie)**

**Julie Chamagne (imagerie)**

**B. Ducommun (ITAV)**

**JJ Fournié : CRCT**



# A QUOI S'ENGAGENT LES MEMBRES ?

Assister au plus possible de réunion et de saisines

Essayer d'avoir un « petit » rôle

- les saisines : les préparer, les animer, faire le compte rendu
- le site internet : le faire vivre
- les débats : les préparer, les animer, faire le compte rendu
- etc.

Bettina s'engage à centraliser le tout.



## QUE POUVEZ VOUS FAIRE ?

Voulez vous faire partie du comité ?

Voulez vous nous saisir ?

Voulez vous nous proposer un thème annuel de réflexion ?

Voulez vous juste vous tenir au courant de ce qu'on fait ?

<http://intranet.icr.local/web/le-blog-de-l-espace-ethique>



