

Dessin en Direct



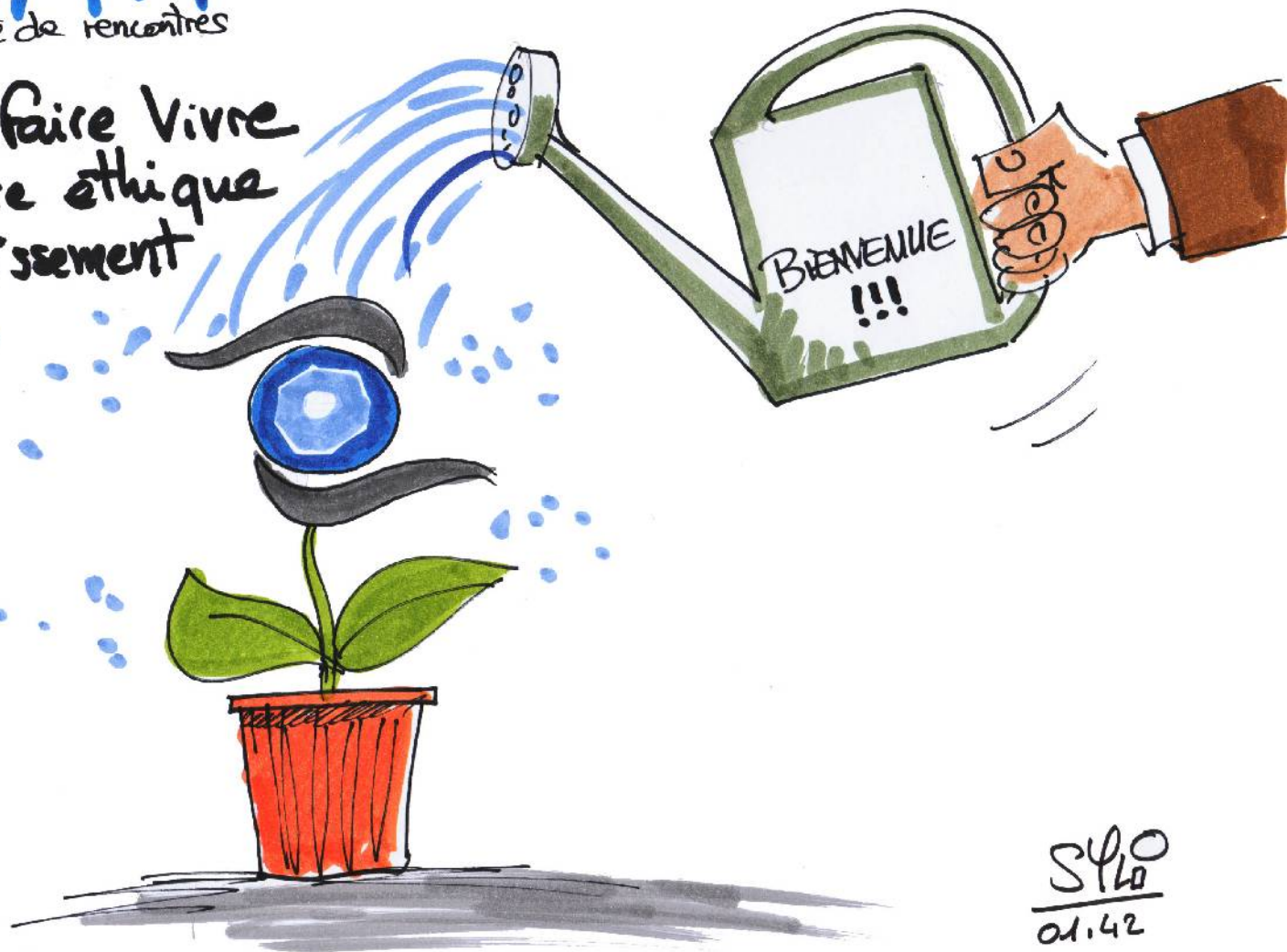
4ème journée de rencontre et d'échange des
structures d'éthique

« Initier et faire vivre une structure éthique d'établissement »
Recueil des dessins projetés
Toulouse, Hôtel Dieu, jeudi 2 juin 2016.

EREMiP

4^{ème} journée de rencontres

Initier et faire vivre
une structure éthique
d'établissement



S40
01.42

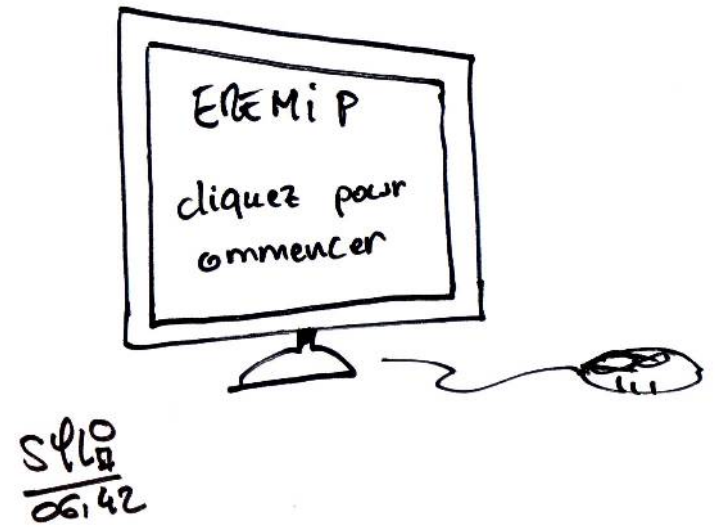


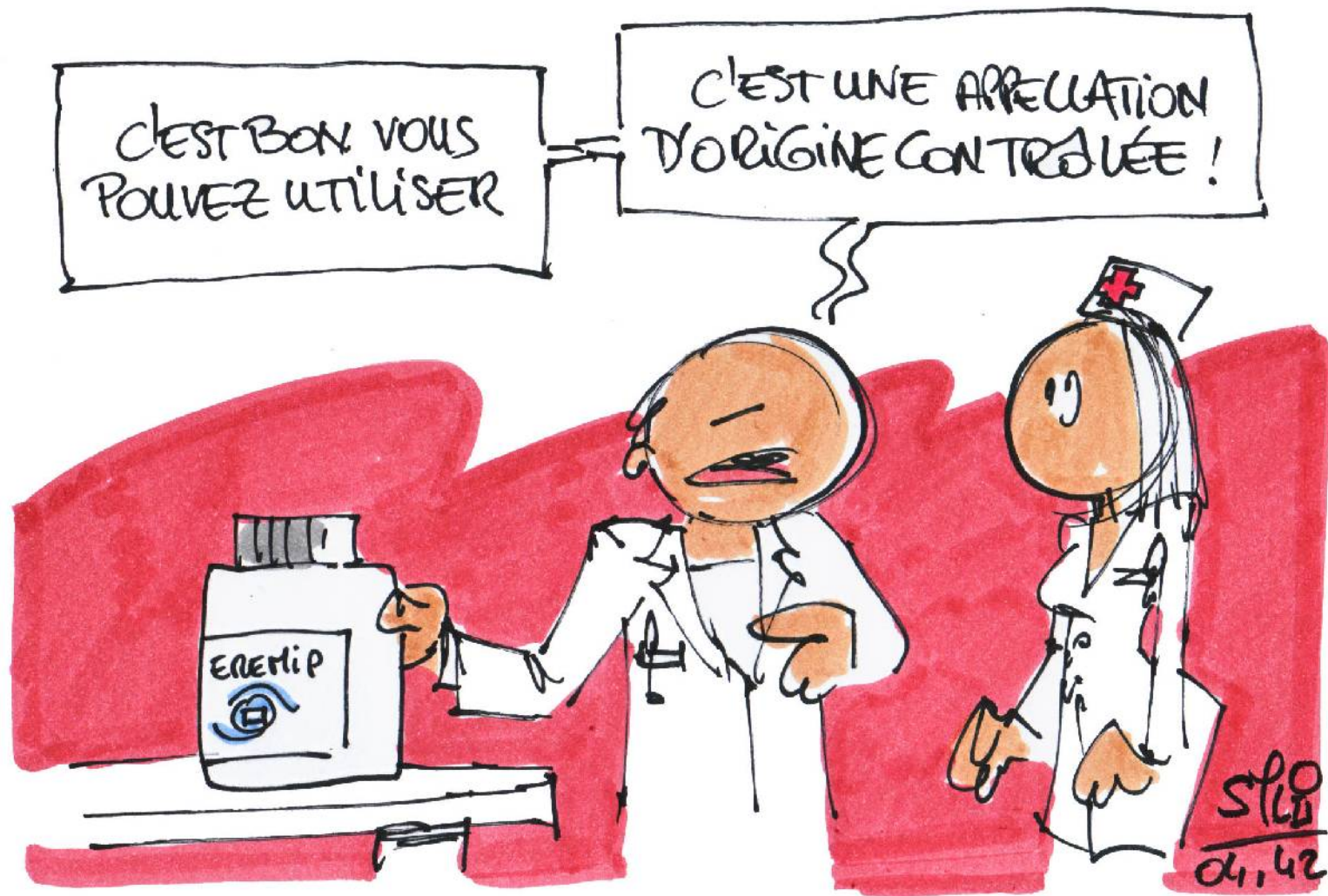
Contexte: Accueil des participants



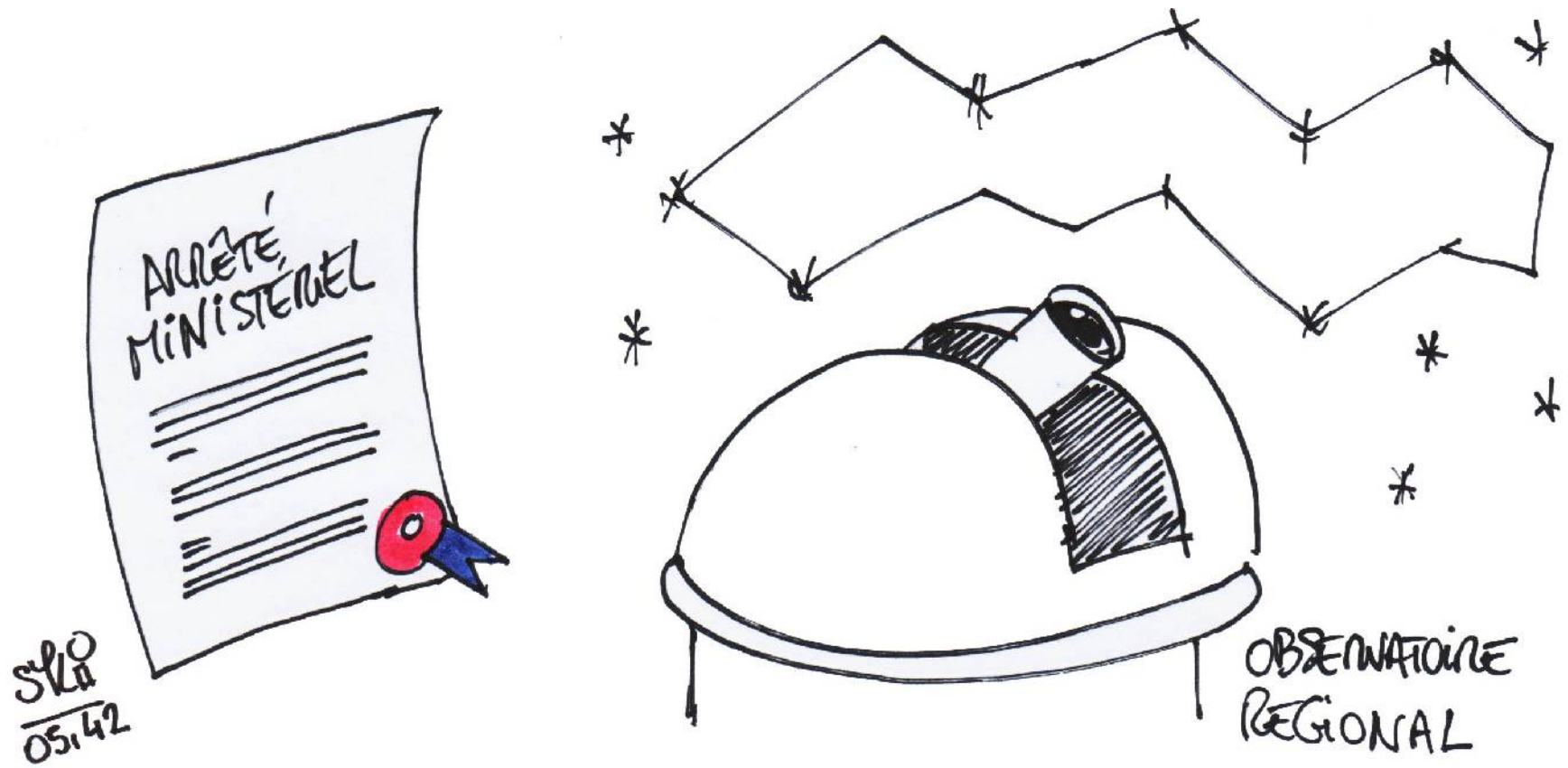
Contexte: Café d'accueil...

Premier temps:
Initier





Contexte: L'EREMIP, une « AOC ». Une éthique de qualité, mais pas de qualité dans l'éthique.



Contexte: L'observatoire régional de l'éthique est tout ce qu'il y a de plus officiel.

NAISSANCE,
D'UN COMITÉ

GAZOU
GAZOU
GAZOU

UN PEU DE
SÉRIEUX QUOI?!

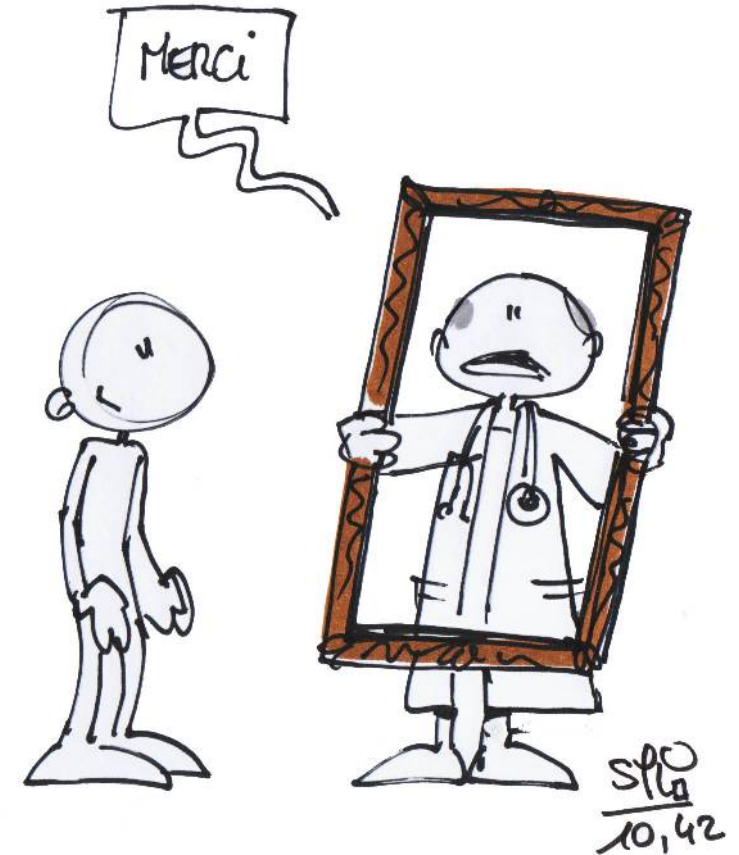
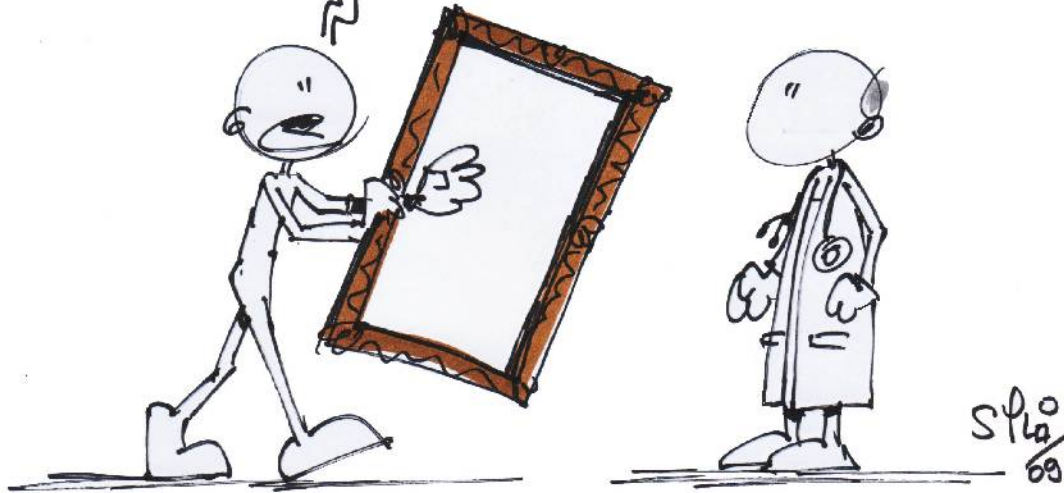


Contexte: Naissance d'un comité d'éthique: à prendre au sérieux!



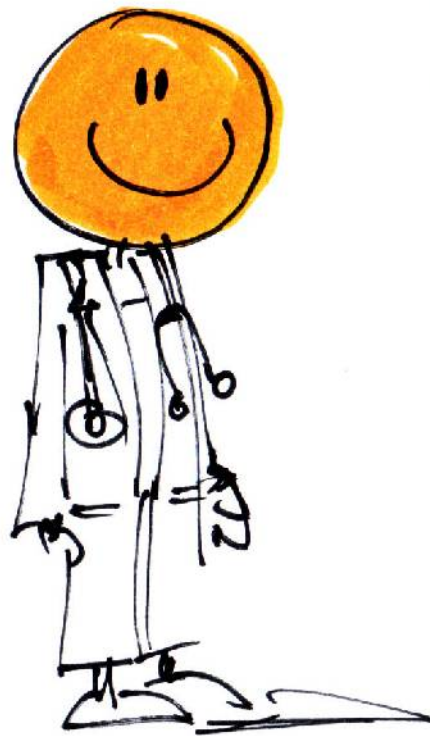
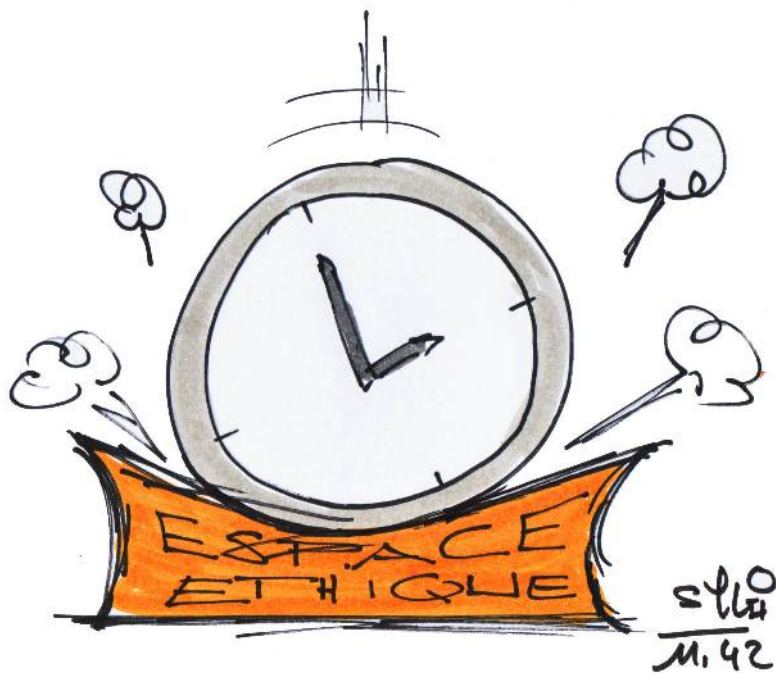
Contexte: Des angoisses à rapidement dissiper au démarrage. Soigner l'image!

comme il n'y a pas de
cadre je vous en ai amené un!



C

ontexte: Les cadres légaux d'un comité d'éthique sont assez flous... bien souvent il faut agir avec ses propres règles



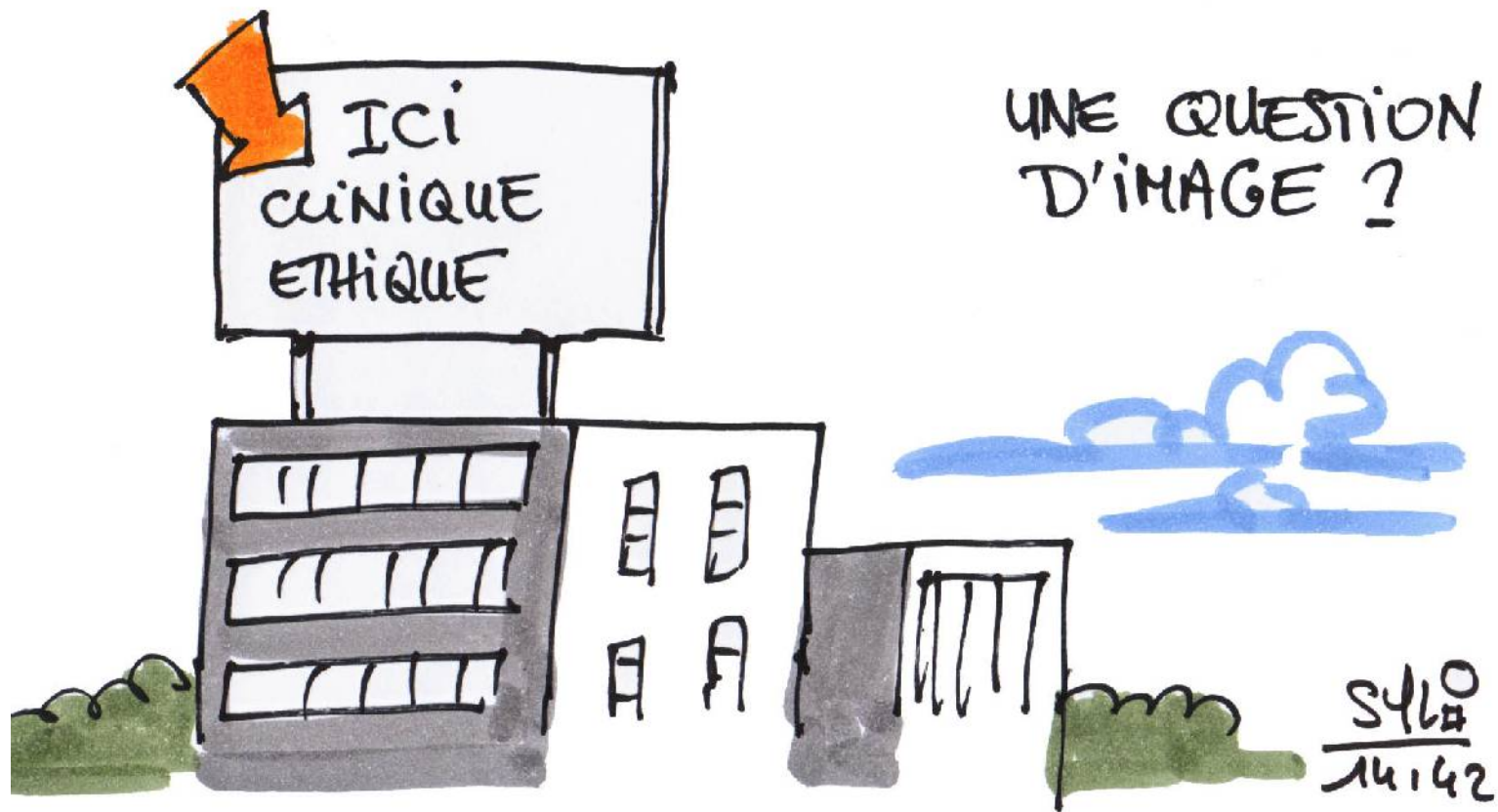
VOUS ÊTES DANS
UN GROUPE DIÉTIQUE
VOUS !



C

Contexte:

Témoignages: la disponibilité des membres du comité est un point crucial, souvent pénalisant. Pour autant, en faire partie est un bonheur au quotidien.



Contexte:

Etablissement privé ne veut pas dire privé d'éthique. Certains d'entre eux encouragent la création de comités. C'est aussi pour un gain d'image.



Contexte:

Des sujets peuvent devenir une pente glissante pour la création d'une structure éthique _ L'efficacité des « contrôles de conformité » et autres évaluations subis par les structures d'éthique est remise en question



C

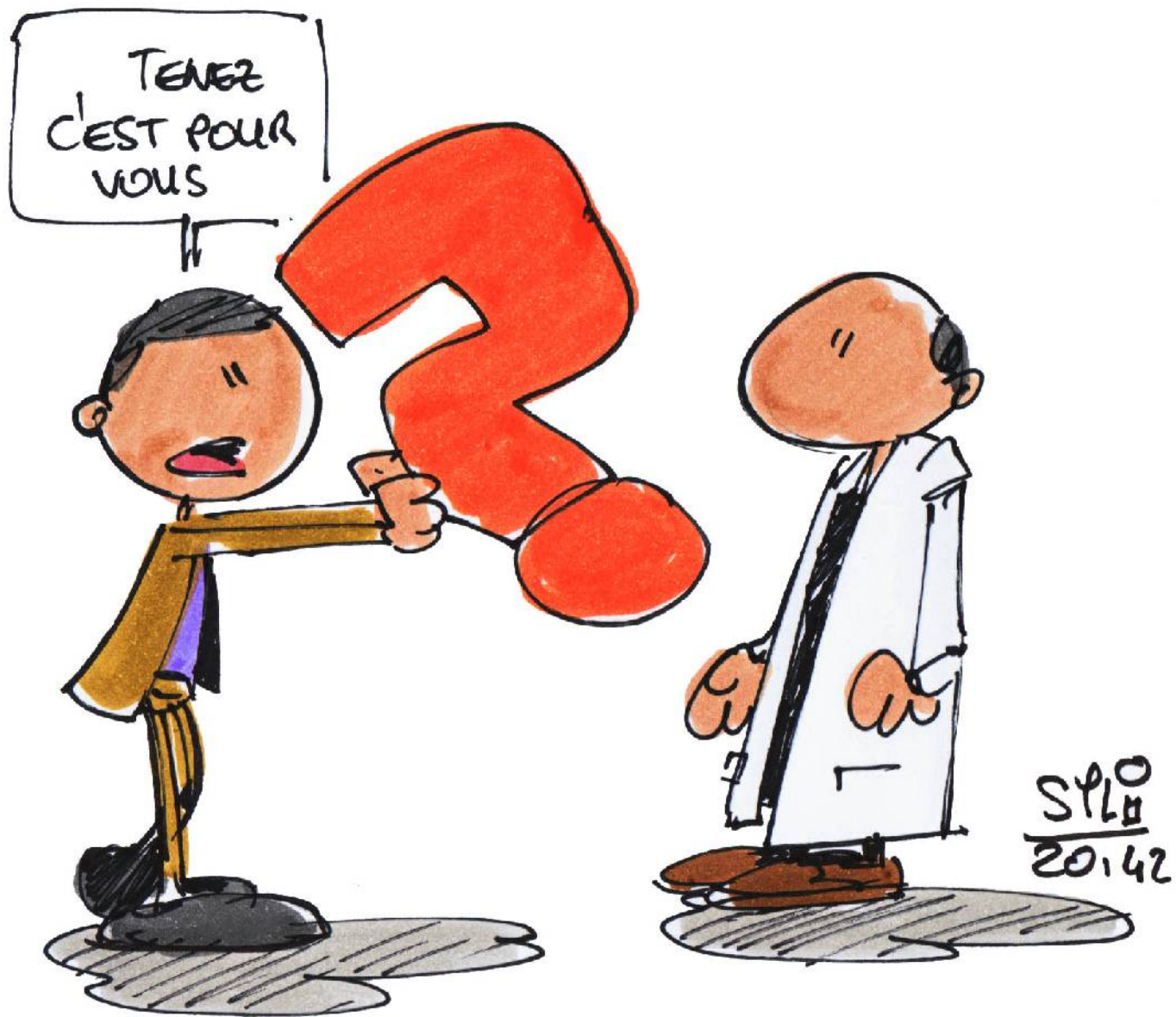
ontexte: Notre société ne semble pas avoir conscience de la vieillesse



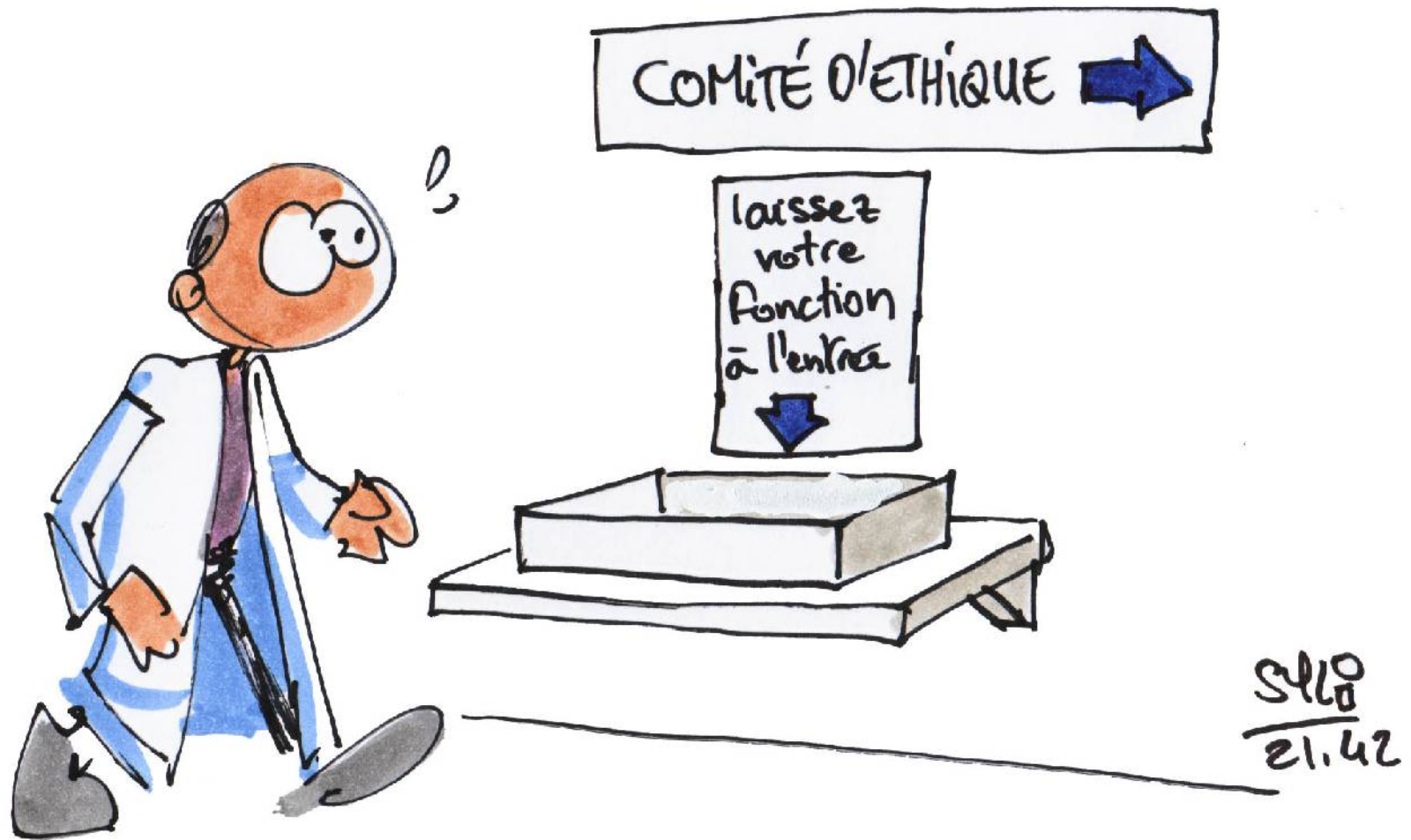
Contexte: Mieux vaut réfléchir éthique au calme au sein d'un comité que dans l'urgence



Contexte: La com' un outil indispensable au sein de l'établissement... et sur les réseaux sociaux!

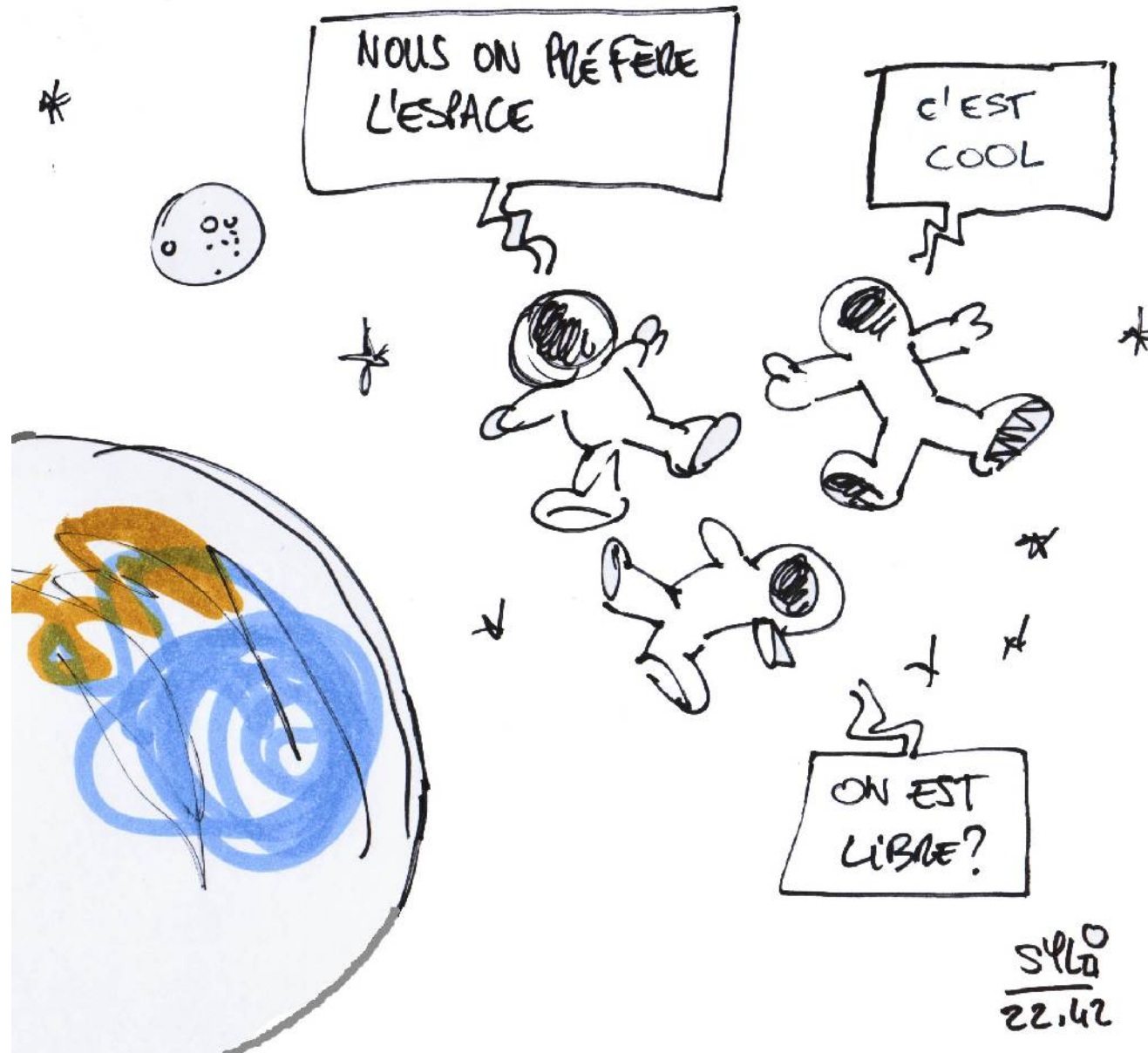


Contexte: Faire douter le praticien: un rôle de la structure d'éthique



C

ontexte: La fonction des membres du comité et leurs rapports hiérarchiques ne doivent pas nuire aux débats



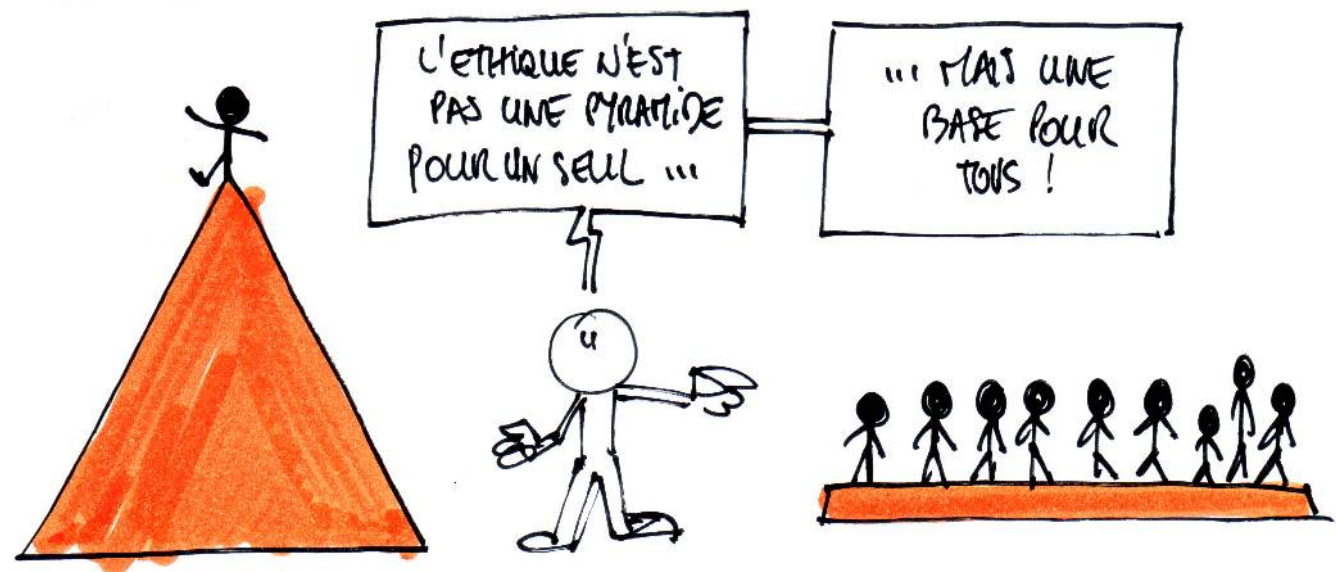
Contexte: Les « espaces » éthiques sont décrits comme plus souples que les comités traditionnels

oncopole

L'EREMIP, un ange gardien!



SPLO
24,42



SPLO
23,42

Contexte: L'EREMIP décrit par l'oncopôle _ Un principe de base de l'éthique

Problèmes
de COM.



540
25,42



FRANCAISES
FRANCAIS

SI SI IL VA PARLER
ETHIOPE

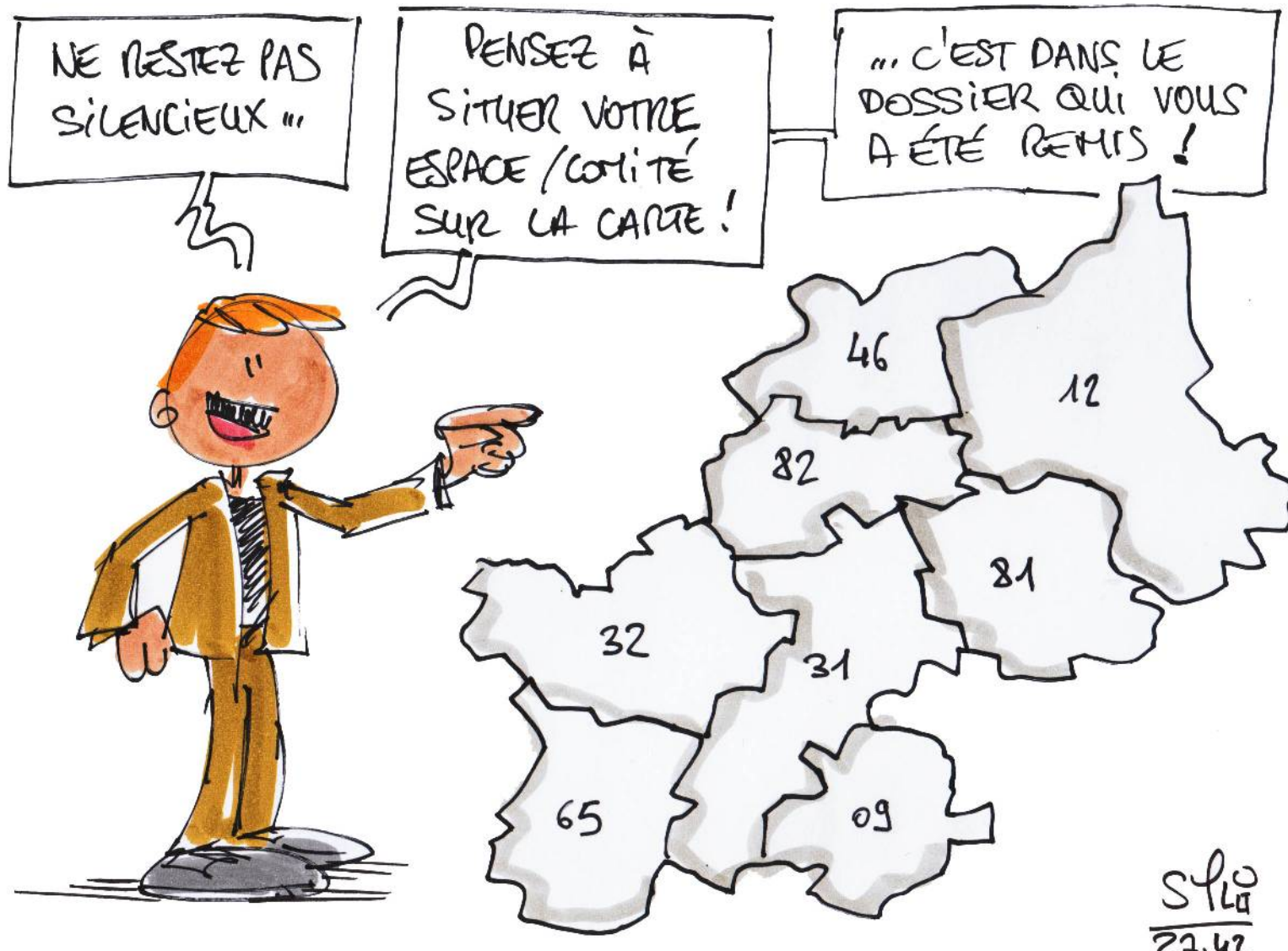


540
26,42



Contexte:

L'ignorance voire l'animosité dressent un rempart anti-com' _ Un orateur annonce son intervention comme un « discours gaullien »; il est surtout brillant et largement applaudit



Contexte: Rappel à l'assemblée avant la pause déjeuner

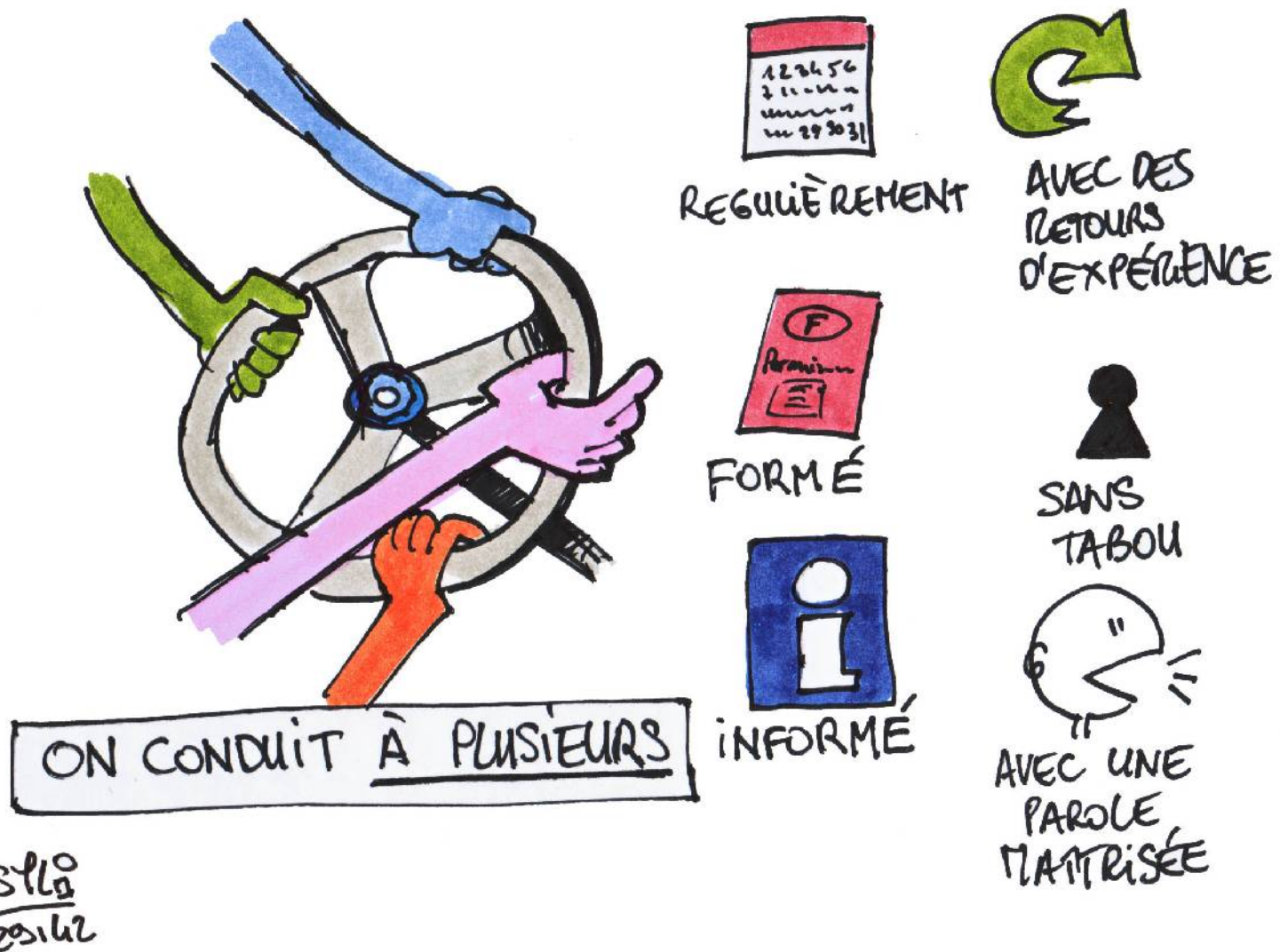
Deuxième temps:

Faire vivre

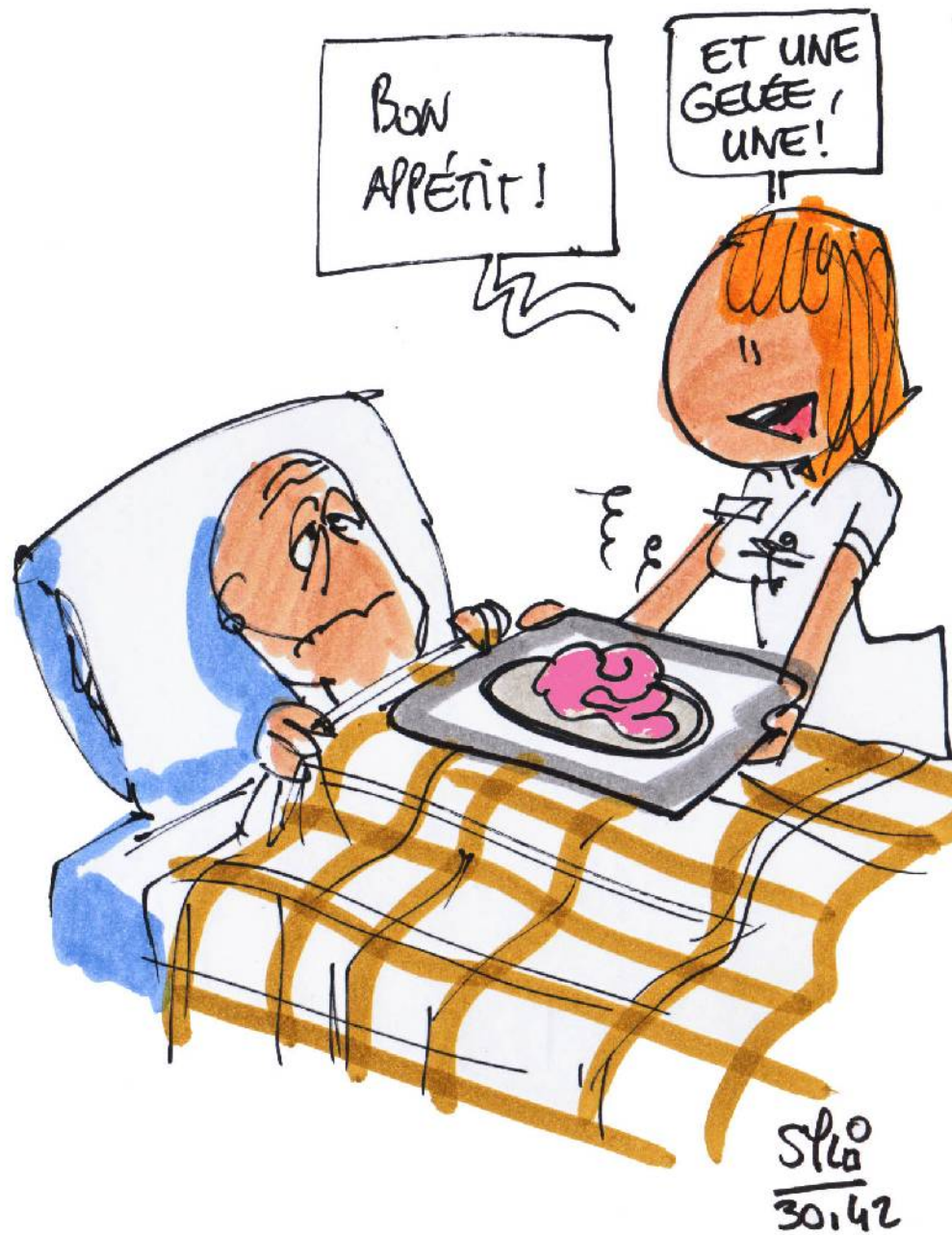
FAIRE
VIVRE



ontexte: Lancement de la deuxième partie



Contexte: Une synthèse des conditions de conduite d'une structure d'éthique



C

ontexte: Un cas concret: l'alimentation par gelées et autres liquides peu ragoûtants



Contexte:

La maîtrise de la circulation d'information fait souvent défaut; parfois au point que le praticien ignore ce que sait (ou ne doit pas savoir) le patient!

ÉVITER LES RÉGLEMENTS DE COMPTE !!!



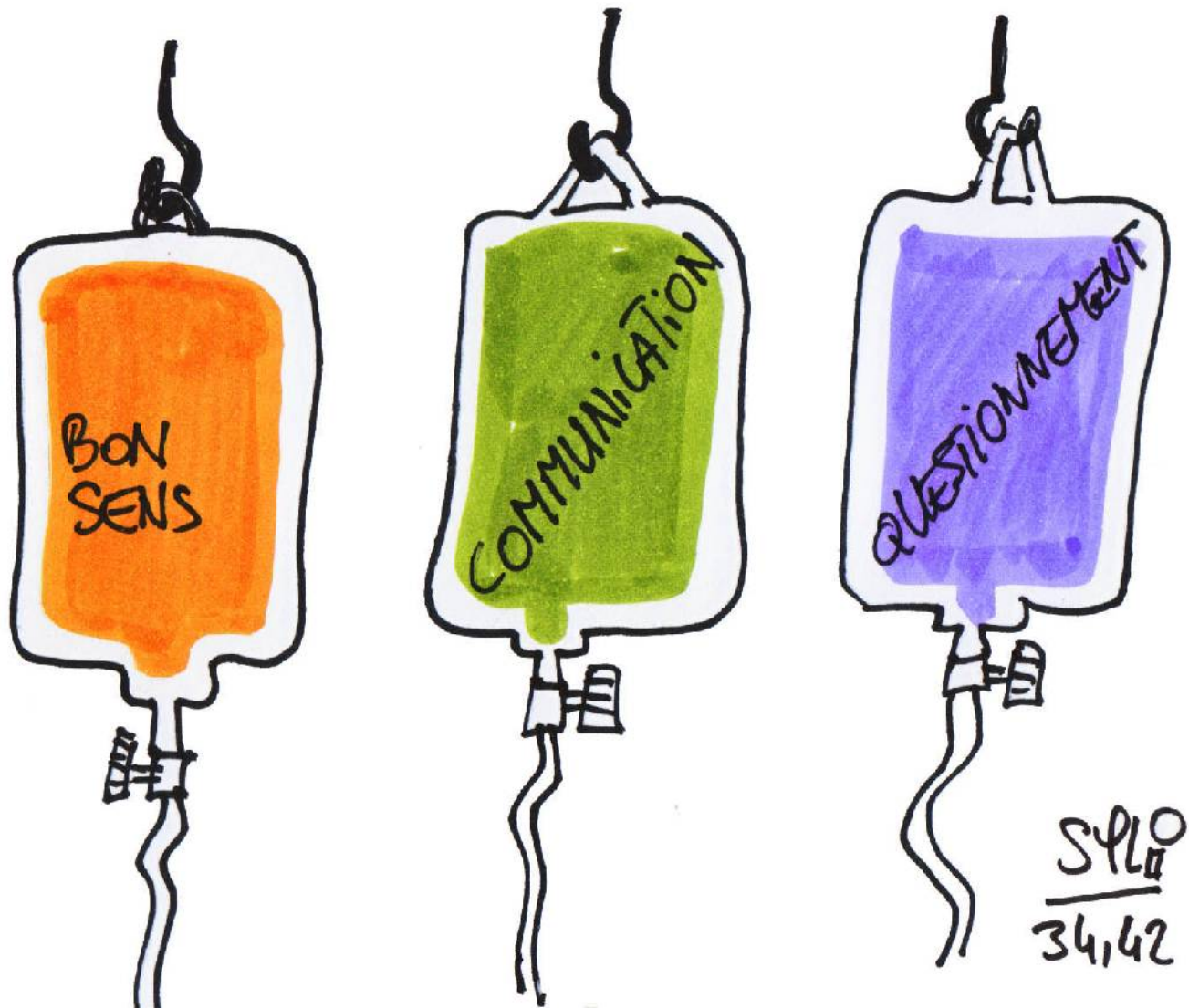
C

ontexte: Un écueil à éviter dans la structure: les règlements de compte avec les représentants des patients



Contexte:

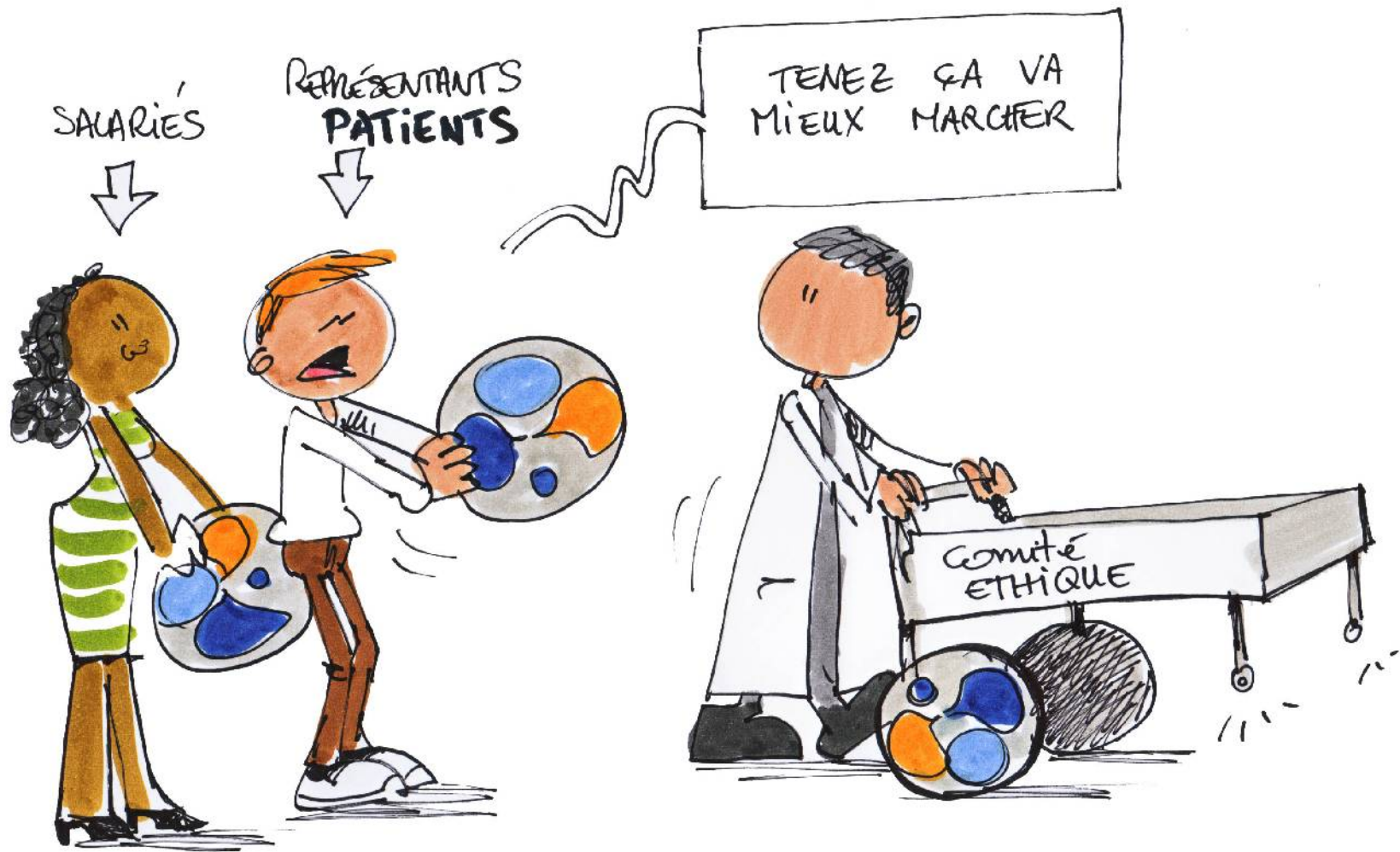
Inviter des représentants religieux, des spécialistes du droit ou d'autres extérieurs enrichit une structure d'éthique; à condition de fixer les règles.



Contexte: La posologie éthique implique un bon dosage



Contexte: Une expérience de sensibilisation du grand public. Dans la réalité, cela a largement mieux marché!



S'P'0
36,42



Contexte:

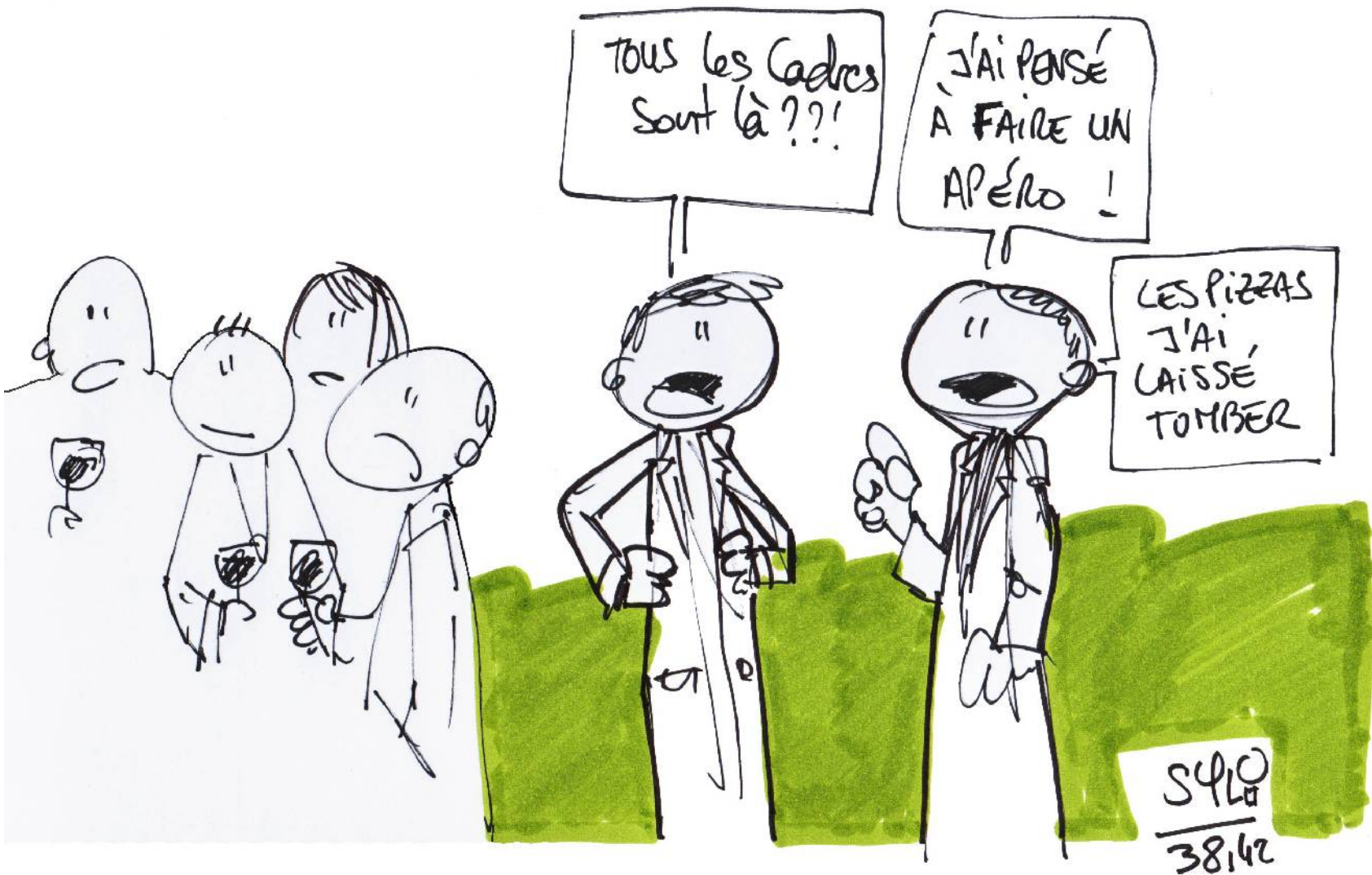
Exemple d'un établissement de santé ayant renforcé la présence de salariés et de représentants des patients dans sa structure éthique



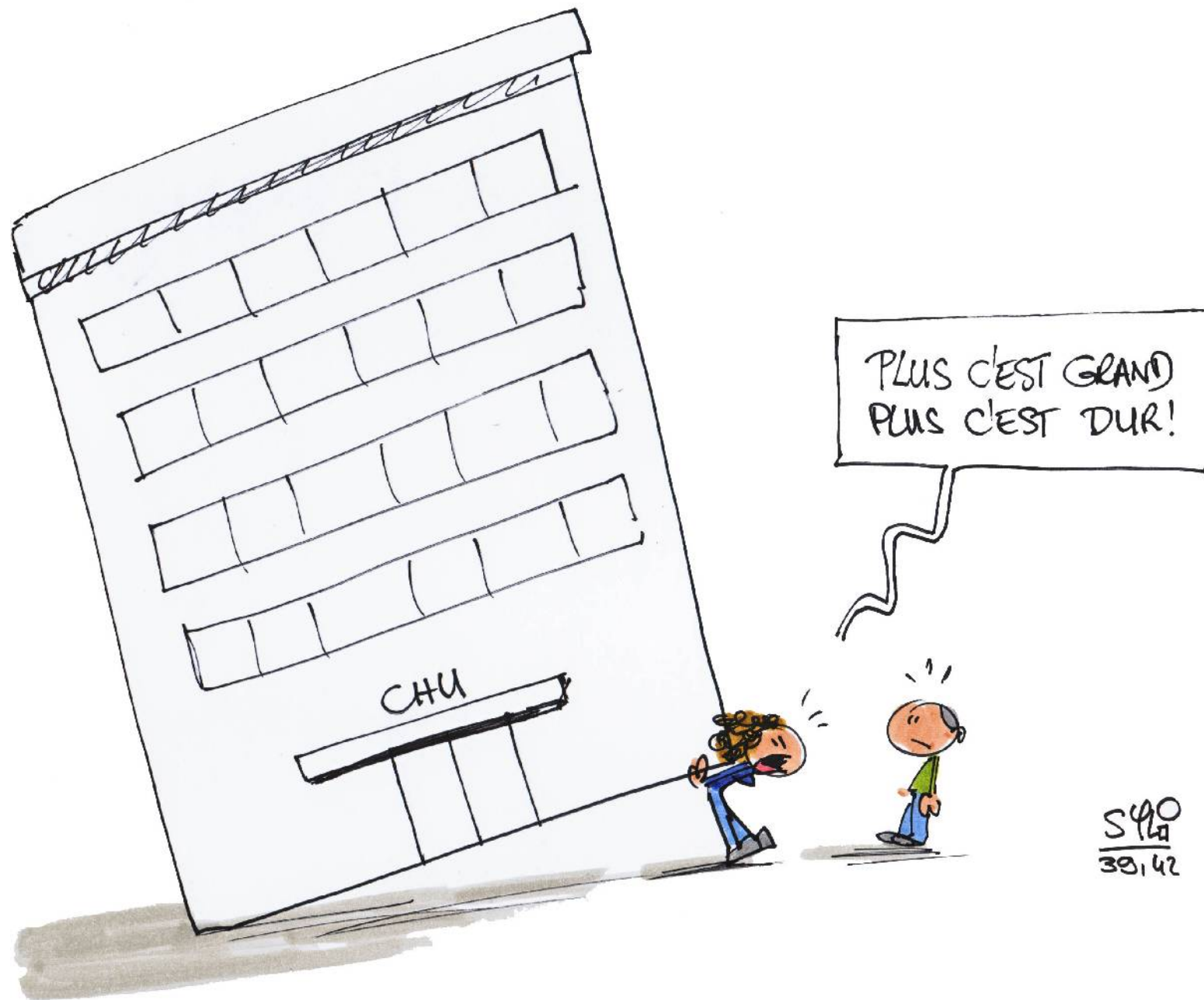
Spl
37,42



Contexte: Un regret: les membres de la direction sont parfois inscrits, mais rarement présents

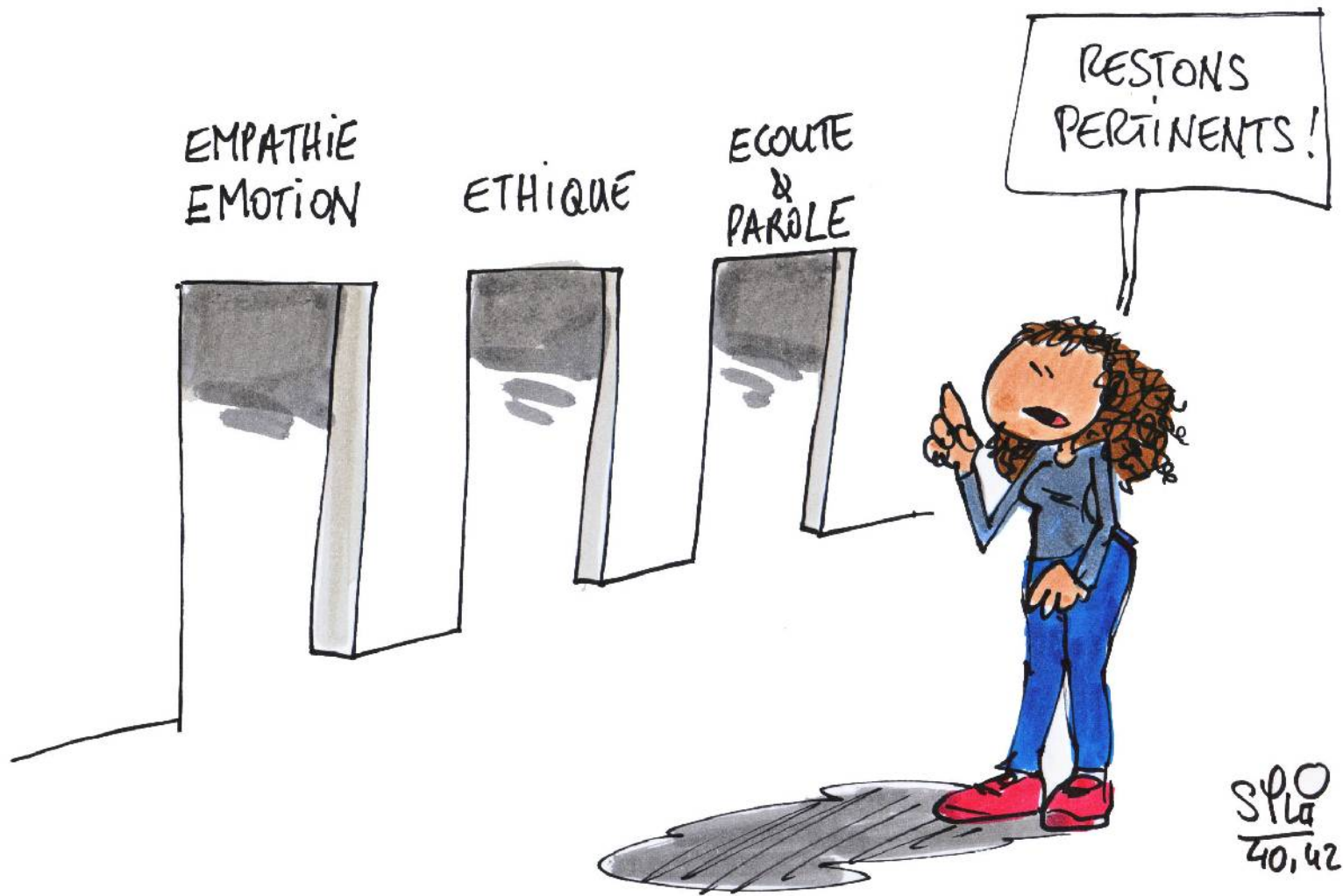


Contexte: Tous les moyens sont bons pour attirer les médecins. A noter que l'expérimentation « pizza » s'est avérée décevante



Contexte:

Un établissement important ne garantit pas un recrutement facile pour le comité, encore moins une assiduité des membres!

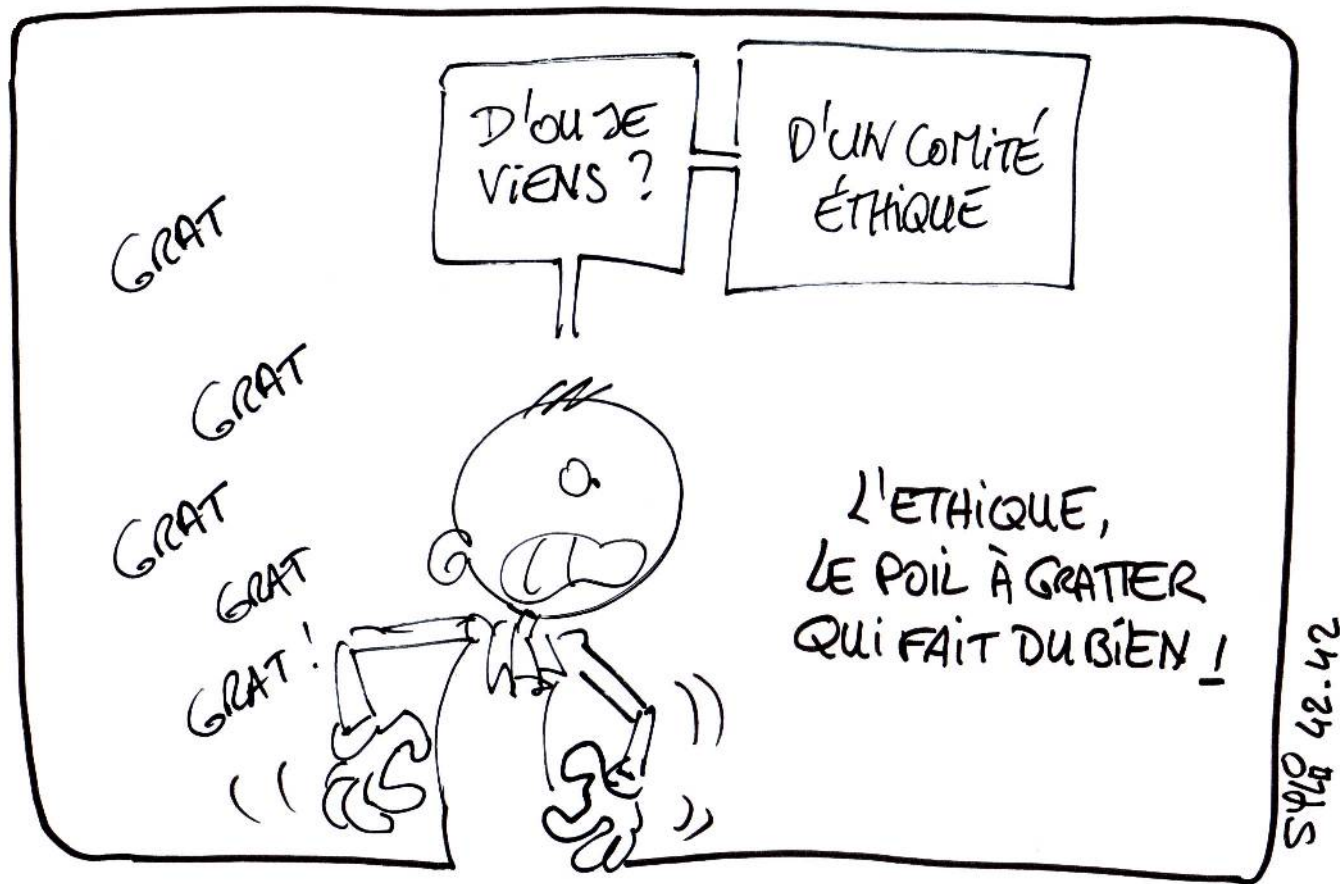


C

ontexte: Toute émotion n'est pas éthique, et un comité n'est pas un groupe de parole; maintenir la pertinence d'un comité est une vigilance permanente

CULTIVONS L'ÉTHIQUE ENSEMBLE





Visitez le site de l'EREMIP



EREMIP
Espace de Réflexion Ethique Midi-Pyrénées

<http://www.eremip.org/>

Bonus:



Retrouvez Sylvain Pongi sur:

<http://syl-arts.blogspot.com>

Visitez la page facebook

Connectez-vous sur twitter [#artofsyl](#)

